

EXPOSIÇÃO “PONTO DE ENCONTRO: A HISTÓRIA DE UM MUSEU. 35 ANOS DE
MUSEU DO CÍRIO” (Preamar do Círio – 2021 – Museu do Círio - SIMM – SECULT-PA)

EX-VOTOS

Pote, 1986

Cerâmica Moldada, 36 x 24 cm

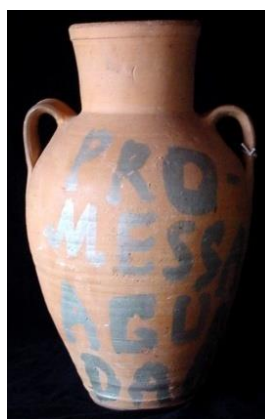
Doação: Paratur



Pote, 1986

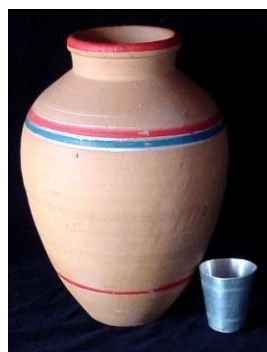
Cerâmica Moldada, 46 x 28 cm

Doação: Paratur



Pote, 1996

Cerâmica Moldada, 40 x 30 cm



Reprodução de Perna, 1986

MC96/9.2/0090

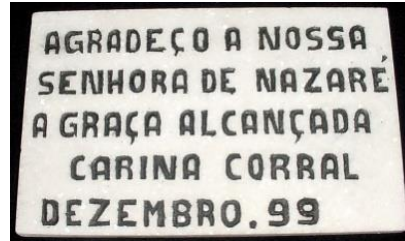
Madeira Esculpida, 51 x 22 cm



Placa de Agradecimento, 1999

Mármore Esculpido, 29 x 18 x 2,5 cm

Doação: Carina Corral



Reprodução de Carro de Venda de Cachorro Quente, 2003

Madeira, 37 x 25 x 39 cm

Doação: Jaime de Oliveira Pinto



Reprodução Casa, 2003

Madeira, 29 x 36 x 20 cm



Reprodução de Mão, 1994

Madeira Esculpida, 31 x 6 cm

Coleta



Reprodução de canoa, 1988,

Miriti e parafina, 152 x 30,5 x 9,5 cm



Reprodução de Barco, 2001

Miriti, 124 x 25 x 18 cm

Doação: Ilson Marques Batista



Reprodução de Cabeça, 2005

Gesso, 9 x 9 x 14,5 cm



BRINQUEDOS POPULARES

Paneiro e Pato, 2012

Miriti, 20 x 56 x 34 cm

Projeto Miriti das Águas - 2012



Curadoria: Anselmo Paes e Maria do Ceo Silva

Pesquisa e documentação: Jorge Alex de Almeida Souza